

Fiche Pédagogique

Gaston Lagaffe « *Le Repos du Gaffeur* » (p.22) par Franquin aux éditions Dupuis

NIVEAU : A2

THEME : La bande dessinée, le sport en France

SUPPORT : planche de bande dessinée (version papier et numérique)

PUBLIC : 14 apprenants d'un groupe de l'IEFE

OBJECTIFS :

- Communicatif : les commentaires sportifs
- Grammatical : le superlatif, le lexique de la bd, le lexique du sport
- Socio-culturel : le sport en France, la bande dessinée en France,

COMPETENCES VISEES : C.E, E.O, E.E

DUREE : 3 heures

MATERIEL : Ordinateur, rétro projecteur

PRE ACQUIS : le comparatif (infériorité/supériorité)

Objectifs

Cette séance permet de travailler sur les commentaires sportifs. Concernant l'objectif grammatical, on travaillera le superlatif. La séance sera aussi une occasion pour faire une révision sur les comparatifs (supériorité et infériorité).

Concernant l'objectif lexical, nous nous focaliserons sur le vocabulaire de la bande dessinée ainsi que celui du sport.

Enfin, en objectif socio-culturel, j'ai décidé de travailler sur le sport en France ainsi que la bande dessinée française et francophone.

Déroulement de la séance

Introduction :

La salle de classe sera disposée en « U » afin de favoriser les échanges entre les apprenants. Pour débiter le cours, je demanderai aux apprenants s'ils pratiquent du sport. Je leur poserai des questions telles que :

- « Est-ce que vous pratiquez du sport ? Combien de fois ? »
- « Quelle(s) équipe(s) supportez-vous ? »
- « Aimez-vous regarder le sport à la télévision ? »

Ces questions vont leur permettre de se familiariser avec le thème de la séance.

Après avoir répondu aux questions, je projeterai une image de Gaston Lagaffe au tableau. Je demanderai aux apprenants s'ils connaissent ce personnage. Je leur poserai des questions sur leurs lectures personnelles :

- « Aimez-vous lire ? »
- « Est-ce que vous lisez des bandes dessinées ? Des mangas ? Des comics ? »
- « Quel est votre dessinateur/ mangaka préféré ? »

Ces questions me permettront d'en savoir plus sur ce qu'ils lisent.

Ensuite, je leur distribuerai la planche que nous allons étudier. (30 minutes)

Exploitation et activités

Je distribuerai la planche sans les bulles (**Annexe 1**). Je demanderai aux apprenants de décrire la planche.

Ensuite, par groupes de deux, ils écriront dans les bulles pour reconstituer l'histoire. Je passerai dans les groupes afin de vérifier si les consignes sont claires ou si les apprenants ont besoin d'un mot de vocabulaire. Une fois que chaque groupe a présenté son histoire, je distribuerai la véritable planche avec les bulles remplies. (**Annexe 2**)

Je laisserai les apprenants lire la planche et leur expliquerai les mots qui peuvent causer d'éventuels problèmes. (30 minutes)

Je laisserai 10 minutes de pause.

Ensuite, je distribuerai un tableau aux apprenants sur les différents sports (**Annexe 3**) et ils devront le remplir avec la banque de mots. Je les laisserai travailler en binôme pendant 10 minutes et nous mettrons tout en commun. Ils relèveront aussi le lexique du sport dans la bande dessinée. Je pourrai aussi décrire la tenue des sportifs dans les cases.

J'aborderai ensuite le point grammatical concernant le superlatif. Je commencerai par un rappel sur le comparatif (d'infériorité et de supériorité) et sa formation. Je leur expliquerai comment se forme cette structure avec des exemples. Ensuite, je leur demanderai de relever toutes les phrases qui emploient le superlatif. Une fois qu'ils ont bien assimilé, je leur demanderai de faire des phrases en réemployant cette structure. (45 minutes)

Pour finir cette séance, les apprenants se mettront par groupe de deux. Ils devront imaginer la suite de la BD mais sous forme de dialogue. L'un sera Gaston Lagaffe et l'autre Léon Prunelle, son collègue. Ils devront utiliser le superlatif dans certaines phrases. Chaque groupe présentera le dialogue devant la classe. (45 minutes)

Concernant la tâche finale, les apprenants travailleront à l'élaboration d'une petite bande dessinée qui pourra être envoyée au concours pour le Festival international de la BD d'Angoulême. Il sera également possible de la poster sur le padlet de la classe.

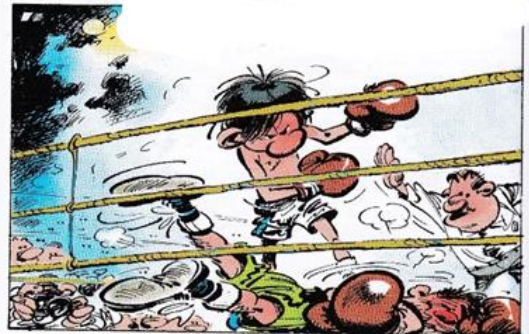
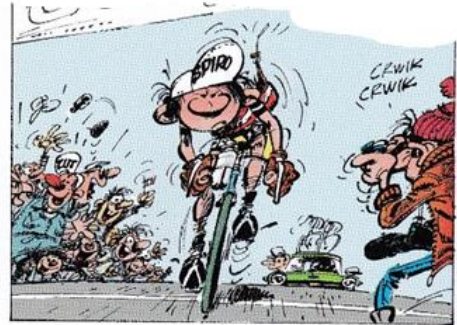
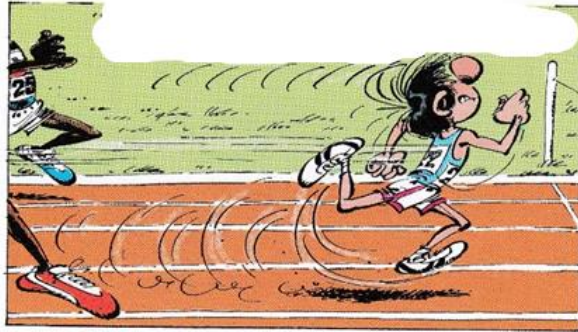
Difficultés rencontrées

Je pense que la première difficulté est de pouvoir mettre une durée sur l'activité. En effet, il est difficile de prévoir combien de temps on va passer pour faire la séance. Par expérience personnelle, il faut toujours faire attention au temps et nous devons toujours nous adapter à l'imprévu.

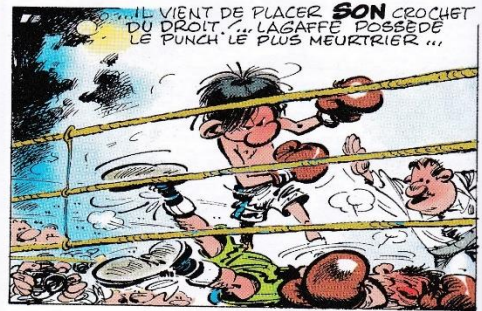
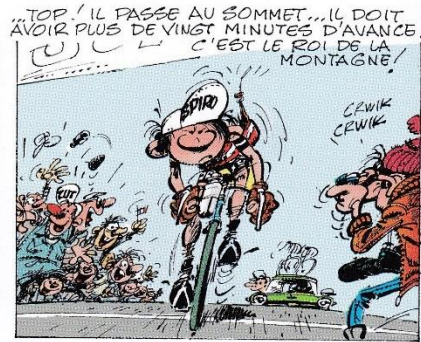
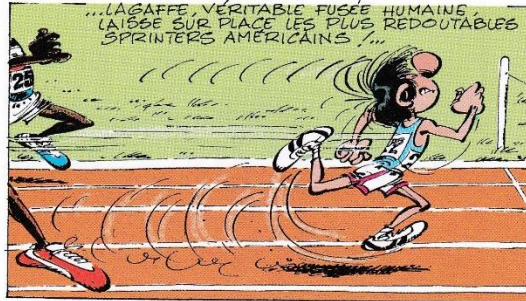
Par ailleurs, le fait de ne pas l'avoir testé en classe de FLE est une difficulté supplémentaire car il est difficile de savoir si le document va plaire ou pas. Il se peut que des apprenants n'aient pas lire de bandes dessinées. Le sport est un thème très intéressant mais il se peut qu'il ne plaise pas à certains étudiants.

Cependant je pense que les activités sont variées et elles pourront plaire. On peut l'exploiter avec différents publics (type IEFÉ ou bien Erasmus par exemple). De plus, la planche contient beaucoup d'éléments socio-culturels qui sont parfaits pour une classe de FLE. C'est un bon document pour faire découvrir l'univers francophone des dessinateurs. Par ailleurs, la tâche finale peut permettre à ceux qui adorent dessiner de se mettre en avant.

Annexe 1



Annexe 2



Annexe 3

Trouvez les sports correspondants aux images



1.	2.	3.	4.	5.
6.	7.	8.	9.	10.
11.	12.	13.	14.	15.
16.	17.	18.	19.	20.

Tennis de table - Athlétisme – Football – Gymnastique – Kayak – Judo – Karaté – Badminton – Pétanque – Golf – Randonnée – Tennis – Rugby – Tir - Basket Ball - Planche à Voile- Handball – Plongée – Equitation- Natation